

11-06-16



ICカード「manaca」を利用した 「パーク&ライド割引」サービスを7月1日から開始します

名古屋鉄道と名鉄協商では、この度、名鉄電車とICカード「manaca」利用促進及び、名鉄協商の駐車場の利便性向上を目的に、manacaを使った「パーク&ライド割引」サービスを7月1日(金)から、名鉄協商パーキング「豊橋西」及び「新鵜沼」において新しくスタートします。

このサービスは、上記駐車場を出庫する際、駐車場の最寄駅の降車情報(駐車した日と同日に限る)が記録されたmanacaを専用端末にタッチすると、自動的に駐車料金から一定金額が割引されるものです。

なお、名鉄沿線の駅周辺にある名鉄協商パーキングでは、今年2月からmanacaで駐車料金がお支払いいただけるサービスを順次導入しています。かねてより、両社では「パーク&ライド」を積極的に推進しており、今後も様々なサービスを通して、「パーク&ライド」の更なる普及を図ってまいります。

詳細は下記のとおりです。

記

- サービス名 「パーク&ライド割引」
- 内 容 manacaに記録された名鉄電車の利用履歴を参照して、駐車料金から一定金額を割引くサービスです。
- サービス実施駐車場 名鉄協商パーキング「豊橋西」(愛知県豊橋市花田一番町118)
名鉄協商パーキング「新鵜沼」(岐阜県各務原市鵜沼南町5丁目107)

4. 駐車場概要

駐車場名	豊橋西	新鵜沼
パーク&ライド割引額	200円	100円
最寄駅	名古屋本線 豊橋駅	犬山線 新鵜沼駅
駐車台数	293台	83台
駐車料金	30分 100円 うちきり料金 1,500円 *入庫より24時間まで	30分 100円 うちきり料金 600円 *入庫より24時間まで

以上



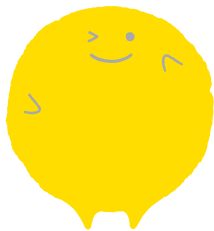
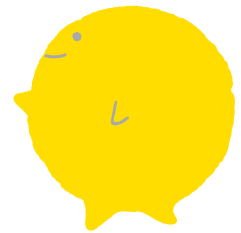
パーク&ライド割引|対応精算機のご利用方法

【ご利用手順】

<p>1 駐車券を挿入</p>	<p>2 割引ボタンを押す</p>	<p>3 パーク&ライド割引リーダに manaca をタッチ</p>	<p>4 料金精算 パーク&ライド割引サービスが適用されます。</p>
------------------------	--------------------------	---	--

【ご精算の際のご注意】

料金の一部を回数券でご精算される場合は(百貨店の駐車サービスなど)、必ず回数券を最初に挿入してください。



※ (株)エムアイシー発行の manaca でご利用下さい。